



MINI MOBILE HOUSE



 MINI MOBILE HOUSE


P&P
www.pmfotografia.pl



minimobilehouse.com



ÜBER UNS

Die Geschichte von Mini Mobile House reicht bis ins Jahr 2015 zurück, als das Unternehmen mit einer klaren Mission gegründet wurde: langlebige, zeitlose Ganzjahres- und Ferienhäuser, Gartensaunen, Handels- und Servicetempel sowie verschiedene Arten von Konstruktionen zu bauen. Unsere Leidenschaft für die Schaffung funktionaler, ästhetischer und umweltfreundlicher mobiler Gebäude ist zur Grundlage unserer Marke geworden.

Im Mittelpunkt unseres Ansatzes stehen das Wissen und die Erfahrung, die wir in der Bauindustrie gesammelt haben. Wir stützen uns auf die umfangreiche Erfahrung, die wir bei der Arbeit an verschiedenen Bauprojekten in der gesamten Europäischen Union erworben haben. Dieses Wissen ermöglicht es uns nicht nur, unsere Häuser und Saunen effektiv zu entwerfen und zu bauen, sondern auch, uns kontinuierlich zu verbessern und auf die sich ändernden Bedürfnisse der Kunden und des Bau-marktes zu reagieren.

Wir streben danach, dass jedes unserer Produkte nicht nur praktisch und solide, sondern auch ästhetisch und umweltfreundlich ist. Deshalb verwenden wir in unserer Arbeit moderne Technologien und Materialien, die es uns ermöglichen, hohe Qualitätsstandards zu erreichen und gleichzeitig die negativen Auswirkungen auf die natürliche Umwelt zu minimieren.

Die Marke Mini Mobile House steht nicht nur für Häuser und Saunen – sie ist eine Bauphilosophie, die Qualität, Langlebigkeit und nachhaltige Entwicklung betont. Unsere Produkte richten sich an diejenigen, die Mobilität, Komfort und Harmonie mit der umgebenden Natur schätzen.

Unsere Mission

Unser Ziel ist es, Räume zu schaffen, die modernes Design mit Funktionalität und einem ökologischen Ansatz verbinden. Wir glauben, dass jedes Zuhause ein Ort sein sollte, der nicht nur Komfort bietet, sondern auch mit der Natur harmonisiert. Deshalb sind unsere Projekte so konzipiert, dass sie minimale Auswirkungen auf die Umwelt haben, indem sie nachhaltige Materialien und energieeffiziente Technologien nutzen.

Unsere Werte

- **Qualität:** Wir legen größten Wert auf höchste Ausführungsqualität und achten auf jedes Detail unserer Produkte.
- **Innovation:** Wir suchen ständig nach neuen, besseren Lösungen, die es uns ermöglichen, die Erwartungen unserer Kunden zu erfüllen.
- **Ökologie:** Unsere Gebäude sind umweltfreundlich gestaltet und verwenden ökologische Materialien und Technologien.
- **Vertrauen:** Wir bauen langfristige Beziehungen zu unseren Kunden auf, die auf Vertrauen und Transparenz basieren.

Unsere Projekte

Wir führen Projekte sowohl für Einzelkunden als auch für Unternehmen durch. Jedes Projekt ist für uns einzigartig, weshalb wir es mit vollem Engagement angehen und Lösungen an individuelle Bedürfnisse und Erwartungen anpassen. Unser Angebot umfasst:

- Ganzjahres- und Ferienhäuser
- Gartensaunen
- Handels- und Servicetempel
- Andere Holzbauwerke

Wir laden Sie ein, mit uns zusammenzuarbeiten und unser Team zu kontaktieren, um mehr über unsere Produkte und Kooperationsmöglichkeiten zu erfahren. Sehen Sie, was wir bereits geschaffen haben:

<https://www.minimobilehouse.com/de/erkenntnisse/>





MINI MOBILE HOUSE

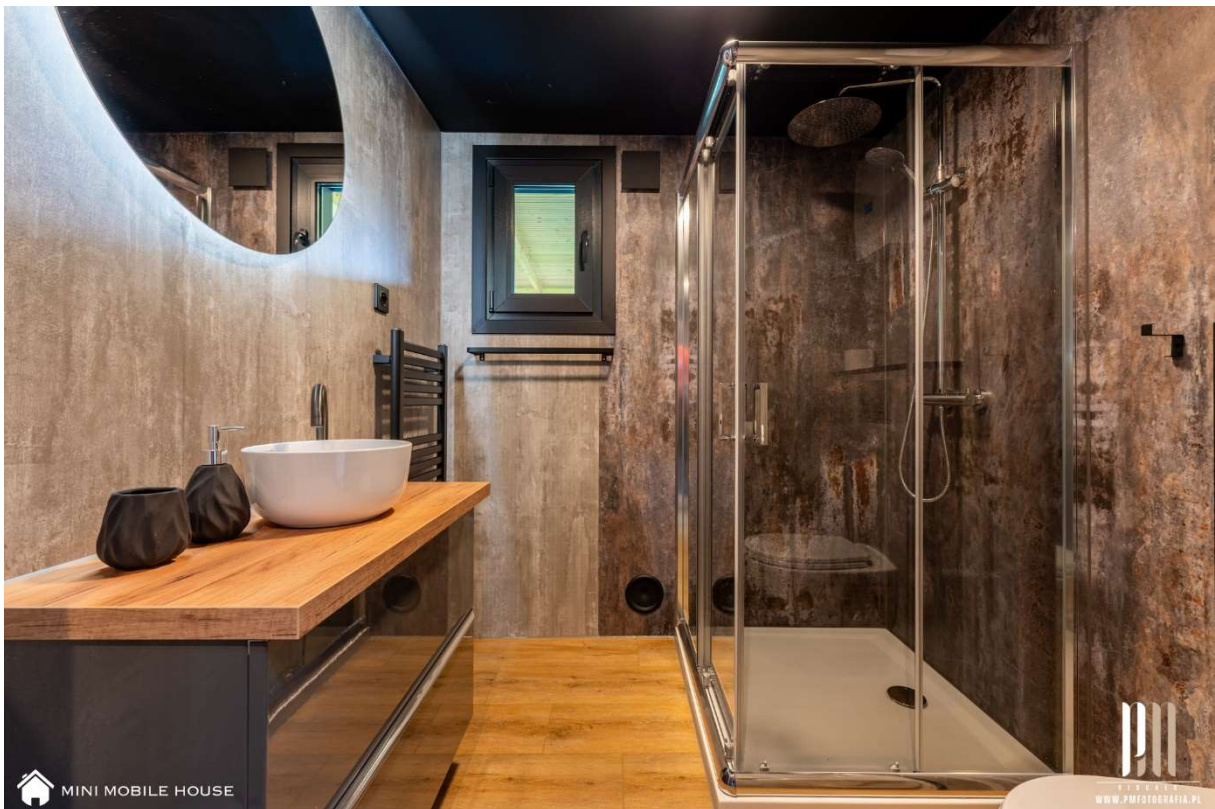


MINI MOBILE HOUSE

PHOTO
WWW.PHOTOGRATIA.PL

Vorteile der Modulbauweise

- 1. Schnelle Bauzeit:** Unsere Module werden gleichzeitig mit den Vorarbeiten auf der Baustelle hergestellt, wodurch die Gesamtkonstruktionszeit im Vergleich zu traditionellen Bauweisen erheblich verkürzt wird. Dies ermöglicht eine schnellere Betriebsaufnahme der Gebäude, was sowohl Investoren als auch zukünftigen Nutzern zugutekommt.
- 2. Designflexibilität:** Die modulare Bauweise ermöglicht eine einfache Anpassung der Projekte an individuelle Kundenbedürfnisse. Module können modifiziert, erweitert und in verschiedenen Konfigurationen kombiniert werden, was die Schaffung einzigartiger und personalisierter architektonischer Lösungen ermöglicht.
- 3. Qualitätskontrolle:** Module werden unter kontrollierten Fabrikbedingungen produziert, was eine hohe Materialqualität und präzise Ausführung gewährleistet. Jedes Modul durchläuft umfassende Qualitätsprüfungen, die das Risiko von Mängeln minimieren und die Haltbarkeit der Konstruktion sicherstellen.
- 4. Reduziertes Wetterrisiko:** Bauarbeiten, die in der Fabrik durchgeführt werden, sind wetterunabhängig, was das Risiko von Verzögerungen ausschließt und eine präzise Projektplanung ermöglicht. Dies macht den Bauprozess effizienter und vorhersehbarer.
- 5. Nachhaltige Entwicklung:** Modulbauweise ist umweltfreundlicher als traditionelle Methoden. Abfallreduzierung, effiziente Materialnutzung und geringerer Energieverbrauch während der Produktion tragen zu einem reduzierten CO₂-Fußabdruck der Gebäude bei.
- 6. Kosten-Effizienz:** Modulbauweise ist oft kostengünstiger aufgrund kontrollierter Herstellungskosten und kürzerer Bauzeiten. Einsparungen durch Produktions-Effizienz und verkürzte Projektdauer können zu niedrigeren Gesamtkosten für die Kunden führen.
- 7. Mobilität:** Module können leicht transportiert und an verschiedenen Standorten installiert werden. Dies macht die Modulbauweise zu einer idealen Lösung für temporäre Projekte, portable Gebäude und Situationen, in denen Mobilität eine Schlüsselanforderung ist.
- 8. Präzision und Wiederholbarkeit:** Der Fabrikproduktionsprozess gewährleistet hohe Präzision in der Konstruktion und Konsistenz bei jedem Modul. Dies sorgt dafür, dass die Qualität von Modulgebäuden hoch bleibt, unabhängig vom Standort und Zeitpunkt ihrer Produktion.









Exklusivvertretung der Firma MiniMobileHouse in Deutschland – Immobilien-ASTORIA | Ziegler GmbH

- Straße: andshuterstrasse 37 84144 Geisenhausen
- Verkaufsabteilung: +49 176 96423311
- office@immobilien-astoria.de

